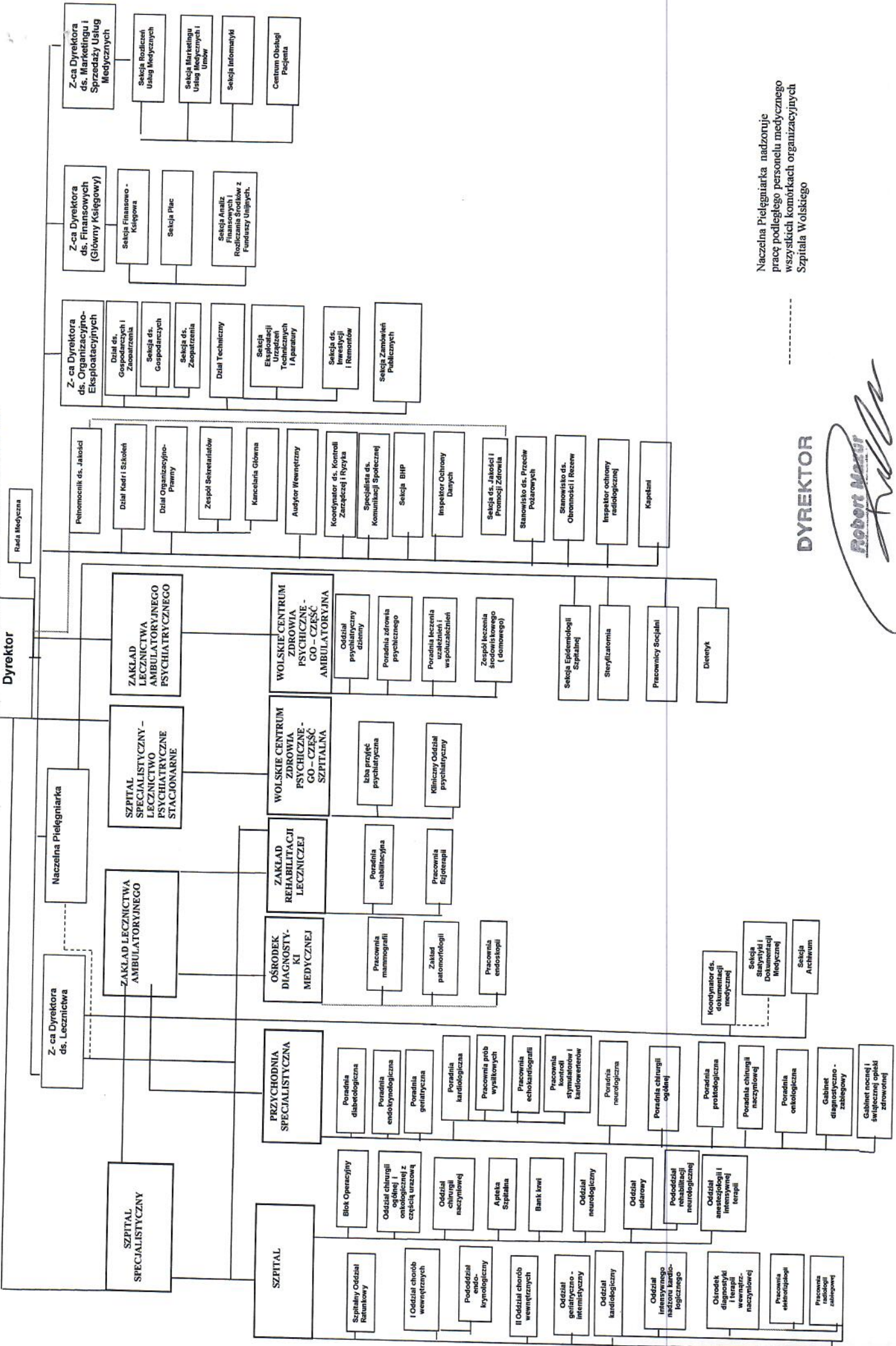


Schemat organizacyjny Szpitala Wolskiego – Załącznik nr 1 do Regulaminu Organizacyjnego - załącznik do zarządzenia Dyrektora nr 107/2018 z dnia 4 czerwca 2018r.



Naczelna Pielęgniarka nadzoruje pracę podległego personelu medycznego wszystkich komórek organizacyjnych Szpitala Wolskiego

DYREKTOR

Robert Mator